

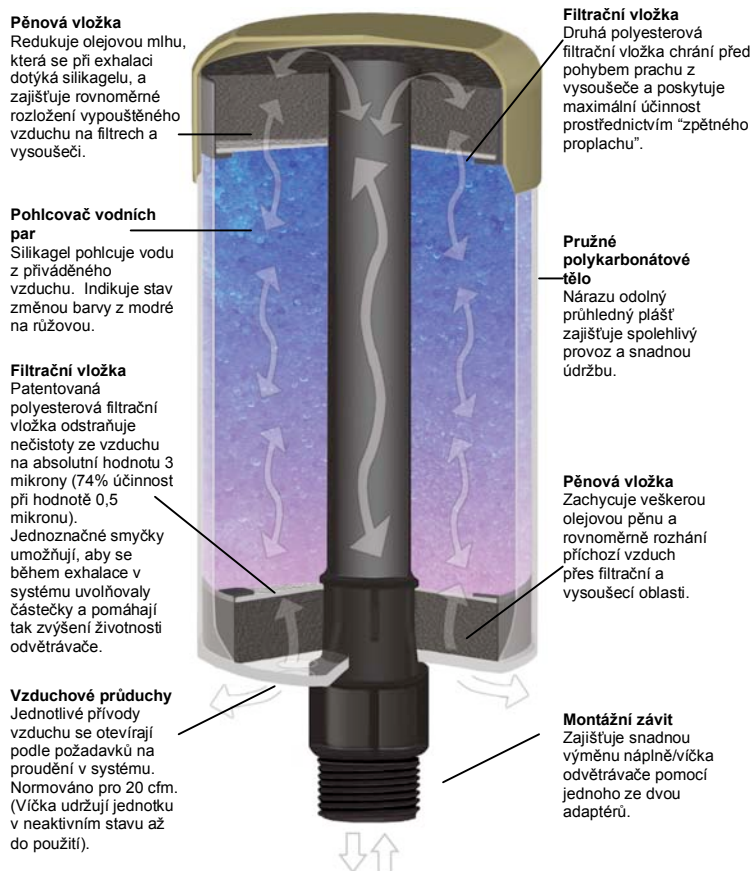
VÝMĚNNÉ ODVĚTRÁVAČE

JEDNODUCHÁ A SPOLEHLIVÁ OCHRANA MAZIVA

DES-CASE

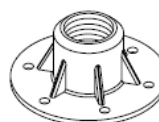
Výměnné vysoušecí odvětrávače

- Pružné polykarbonátové plastové tělo
- Obousměrný řízený proud vzduchu
- Vícestupňový filtrační proces
- Adsorbent vodních par
- Barevný indikátor pro snadné sledování systému



STANDARDNÍ SPOTŘEBNÍ ODVĚTRÁVAČE			
Model č.	DC-2	DC-3	DC-4
Velikost jednotky (výška x průměr, cm)	11,4 x 10,2	16,5 x 10,2	21,6 x 10,2
Filtrační plocha (cm ² na filtr)	25,4	25,4	25,4
Množství silikagelu (kg)	0,45	0,68	0,91
Množství zadržené vody (l)	0,18	0,27	0,36
Množství zastavené vody (l)	0,65	1,15	1,6
Provozní teplota - rozsah (°C)	-50 až +100	-50 až +100	-50 až +100
Max. průtok (l/min při 70 mb)	600	600	600
Vysoušecí činidlo	Silikagel	Silikagel	Silikagel
Filtrace (μ absolutní)	3	3	3
Velikost připojení	1" NPT	1" NPT	1" NPT

Díl	Materiál
Tělo & víčko	Polykarbonát
Filtrační médium	Dacron Polyester
Pěnová vložka	Polyuretanová pěna
Vysoušedlo	Silikagel
Svislá trubka	Nylon
Závitové připojení	Nylon



Adaptér 12T,
902120
nebo 937546



Adaptér 15T,
902121 nebo
937463



Adaptér 17T, (3/4")
Adaptér 10 není
potřeba.

	Identifikace	NPT připojení	Model č.
Metoda 1	Přírubový adaptér		DC 12*
Metoda 2	Závitový adaptér	3/4"	DC 17*
Metoda 3	Bajonetový adaptér		DC 15*

Odvětrávače DES-CASE splňují

evropské předpisy **REACH**

(platné od června 2007)

Odvětrávače DES-CASE jsou zkonstruovány tak, aby poskytovaly ochranu promazávaným nádobám, jako jsou převodovky, hydraulika, elektrické transformátory a chemické nádoby.

DES CASE

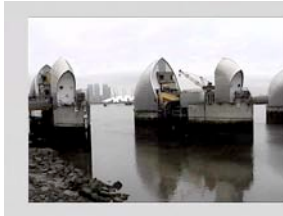
CORPORATION

DES-CASE Europe sarl
23 Allée VALENTIN, 33470 GUJAN
MESTRAS, FRANCE
Phone: (33) (0)557 730 408
Fax: (33) (0)557 730 409



Použití odvětrávačů DES-CASE

Řeka



Pobřeží



Kanál



Větrná turbína



Převodovky, elektrické transformátory, letištní a hydraulické nádrže



Jak správně používat odvětrávače DES-CASE

Pokud je to možné, používejte odvětrávače DES-CASE na hydraulických nádobách nebo převodovkách se suchým mazivem, které je nové nebo čisté. Tím se umožní maximální využití odvětrávače (na základě 15 let používání v Evropě vydrží jednotky obvykle 12-14 měsíců do výměny). S postupem využití kapacity filtrace mění odvětrávače DES-CASE barvu od modré do růžové, vždy odspoda k horní části odvětrávače. Když se barva změní odspoda až nahoru, značí to, že v nádobě je velké množství vlhkosti.

Jestliže se odvětrávač DES-CASE použije se znečištěným mazivem, pomůže vyčistit nádobu nebo převodovku. Tím se může snížit životnost odvětrávače o přibližně 2 měsíce nebo méně v případě první nasazené jednotky. Během prvních dvou měsíců doporučujeme kontrolovat jednotky každý týden. Jestliže odvětrávač vydrží dva měsíce beze změny barvy, pravděpodobně vydrží celý rok, aniž by bylo nutné jej vyměnit.

Ve spodní části odvětrávače otevřete pouze potřebný počet otvorů pro přívod vzduchu:

- Pro převodovky nebo hydraulické systémy, kde dochází k odchylkám hladiny pouze z důvodu teploty, otevřete pouze dva (2) otvory pro přívod vzduchu (při 180°).
- Pro hydraulické nádoby s válci: otevřete správný počet otvorů pro přívod vzduchu (viz níže).

Vytáhněte modré víčko, které chrání svislou trubku a před umístěním nasadíte odvětrávač do správného adaptéru.



Proud vzduchu	Převodovky	Průtok na hydraulickém čerpadle	Počet otevřených větracích otvorů	Pokles tlaku
0 až 150 l/mn	2 otevř. otvory	150 l/mn	2 (při 180°)	20 mbar
150 až 300 l/mn	2 otevř. otvory	300 l/mn	4 (při 180°)	35 mbar
300 až 450 l/mn	2 otevř. otvory	450 l/mn	6 (při 180°)	40 mbar
450 až 600 l/mn	2 otevř. otvory	600 l/mn	8	70 mbar

Údržba: Když se tělo odvětrávače zbarví do růžova (nebo do běla po delší době), nahradte odvětrávač novou jednotkou.

Likvidace: Pokud je potřeba jednotku DES-CASE vyměnit, pravděpodobně obsahuje určité množství olejových výparů. Jednotku je potřeba zlikvidovat v souladu s předpisy pro podobné materiály. Příkladem mohou být hadry a papír napuštěbí olejem nebo plastové mazací kazety.

Zdraví a bezpečnost: Protože jednotky pravděpodobně obsahují určité množství oleje, v případě nouze dodržujte postupy pro MSDS oleje.

Rozměry:

DC2	Převodovky menší než 600 litrů* nebo hydraulické nádoby menší než 190 litrů*
DC3	Převodovky menší než 2 000 litrů* nebo hydraulické nádoby menší než 800 litrů*
DC4	Převodovky menší než 4 000 litrů* nebo hydraulické nádoby menší než 2 500 litrů*
	*Celkový vnější objem nádoby nebo převodovky

PRODUKTY DC2, DC3 & DC4 OD SPOLEČNOSTI DESCASE EUROPE JSOU VYROBENY VE SHODĚ S REACH

www.descase-europe.com e-mail: descase.europe@wanadoo.fr