

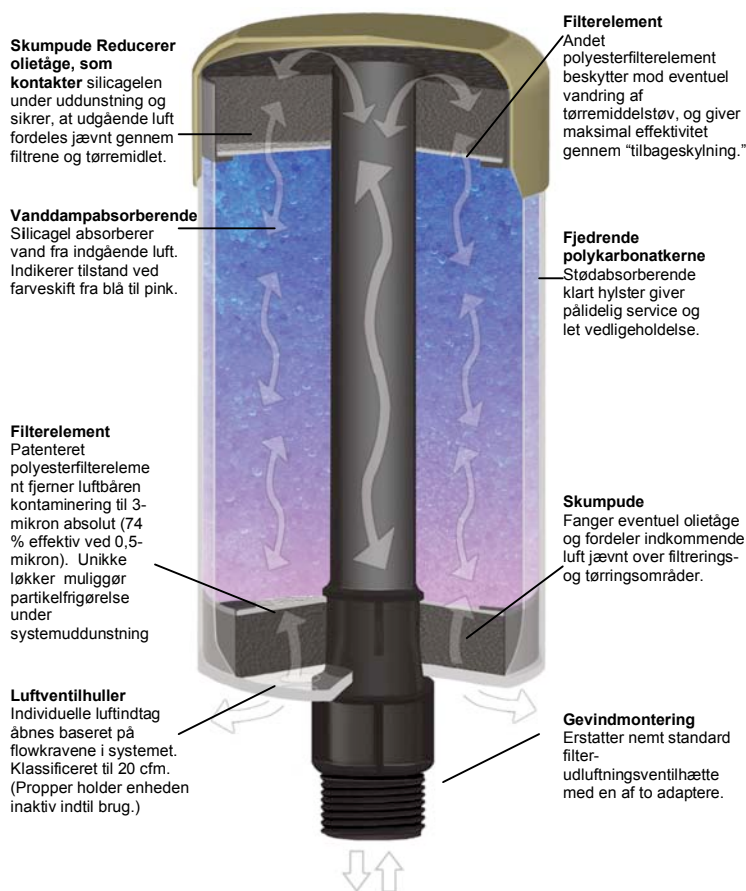
UDLUFTNINGSVENTILER TIL ENGANGSBRUG

ENKEL, PÅLIDELIG SMØREMIDDELBEKYTTELSE

DES-CASE

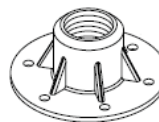
Udluftsventiler til flergangsbrug med tørremiddel

- Fjedrende plastikkerne af polykarbonat
- Kontrolleret tovejsluftflow
- Flertrins filtreringsproces
- Vanddampabsorberende
- Farveindikator, der giver nem systemovervågning

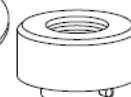


STANDARD UDLUFTNINGSVENTILER TIL FLERANGSBRUG			
Model nr.	DC-2	DC-3	DC-4
Enhedsstørrelse (Højde x diameter, cm)	11,4 x 10,2	16,5 x 10,2	21,6 x 10,2
Filtreringsareal (cm ² per filter)	25,4	25,4	25,4
Mængde silicagel (Kg)	0,45	0,68	0,91
Mængde opdæmmet vand (l)	0,18	0,27	0,36
Mængde stoppet vand (l)	0,65	1,15	1,6
Driftstemperatur område (°C)	-50 til +100	-50 til +100	-50 til +100
Maksimal flowhastighed (l/mn ved 70 mb)	600	600	600
Tørremiddelstof	Silicagel	Silicagel	Silicagel
Filtrering (μ absolut)	3	3	3
Koblingsstørrelse	1 tomme NPT	1 tomme NPT	1 tomme NPT

Del	Materiale
Kerne og hætte	Polykarbonat
Filtermedium	Dacronpolyester
Skumpude	Polyurethanskum
Tørremiddel	Silicagel
Standrør	Nylon
Koblingsforbindelse med gevind	Nylon



Adapter 12T,
902120 eller
937546



Adapter 15T,
902121 eller
937463



Adapter 17T,
(3/4 tomme)
(Ikke nødvendigt med
adapter 10.)

Identifikation	Koblingsforbindelse	Model nr.
Metode 1	Flangeadapter	DC12*
Metode 2	Gevindadapter	3/4 tomme DC17*
Metode 3	Bajonetadapter	DC15*

DES-CASE udluftsventiler overholder den europæiske **REACH** forordning (ikrafttræden juni 2007)

DES-CASE udluftsventiler er konstrueret til at beskytte smurte reservoirer som fx gearkasser, hydraulik, elektriske transformere og kemiske reservoirer.

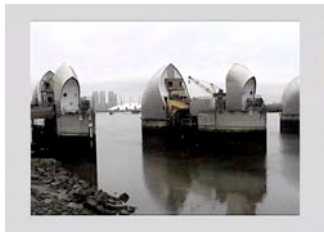
DES CASE CORPORATION

DES-CASE Europe sarl
23 Allée VALENTIN, 33470 GUJAN
MESTRAS, FRANCE
Phone: (33) (0)557 730 408
Fax: (33) (0)557 730 409

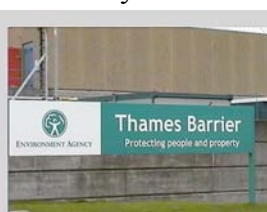


Anvendelsesmuligheder for DES-CASE udluftningsventil

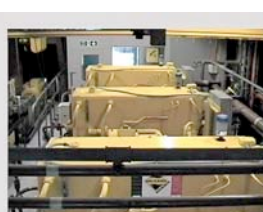
Flod



Kyst



Kanal



Vindturbine



Gearkasser, elektriske transformere, lufthavne og hydraulikreservoirer



Sådan bruges DES-CASE udluftningsventiler korrekt

Hvis det er muligt, bruges DES-CASE udluftningsventiler på hydraulikreservoirer eller gearkasser med tørt smøremiddel, som er nyt eller rent. Dette giver mulighed for maksimal brug af udluftningsventilen (enhederne er typisk holdbare i 12 - 14 måneder, før de skal udskiftes, baseret på mere end 15 års brug i Europa). Efterhånden som filtreringskapaciteten er brugt op, vil DES-CASE udluftningsventilerne skifte farve, fra blå til pink, fra bunden til toppen af udluftningsventilen. Hvis den skifter farve fra toppen til bunden, angiver dette, at der er en stor mængde fugtighed i reservoiret.

Hvis den bruges på et forurenset smøremiddel, vil DES-CASE udluftningsventilen hjælpe med at rengøre reservoiret eller gearkassen. Dette kan måske reducere udluftningsventilens levetid, måske til 2 måneder eller derunder for den første enhed. Vi tilråder ugentlig kontrol af enhederne i de første to måneder. Hvis udluftningsventilen holder to måneder, uden den skifter farve, vil den sandsynligvis holde et helt år, inden det trænger til at blive skiftet.



Åbn kun det antal luftindtagshuller i bunden af udluftningsventilerne, der er behov for:

- Ved gearkasser eller hydrauliksystemer, hvor der kun er niveauvariation på grund af temperaturen, åbnes kun to (2) luftindtagshuller (ved 180°).
- Ved hydraulikreservoirer med cylindre: åbn det korrekte antal luftindtagshuller (se nedenfor).

Træk den blå hætte ud, som beskytter standrøret, og monter udluftningsventilen i den relevante adapter, inden den sættes på anvendelsesstedet.

Luftflow	Gearkasser	Hydraulikpumpeflow	Luftventilhuller, der åbnes	Trykfald
0 til 150 l/mn	Åbn 2 huller	150 l/mn	2 (ved 180°)	20 mbar
150 til 300 l/mn	Åbn 2 huller	300 l/mn	4 (ved 180°)	35 mbar
300 til 450 l/mn	Åbn 2 huller	450 l/mn	6 (ved 180°)	40 mbar
450 til 600 l/mn	Åbn 2 huller	600 l/mn	8	70 mbar

Vedligeholdelse: Når udluftningsventilens kerne bliver pink (eller hvid efter lang tid), udskiftes udluftningsventilen med en ny enhed.

Bortskaffelse: Når DES-CASE enheden trænger til at blive skiftet, vil den sandsynligvis indeholde en mængde oliedampe. Enheden skal bortskaffes i overensstemmelse med retningslinier, der gælder for lignende materialer. Et eksempel ville være praksis for klude og papir, som er imprægneret med olie eller med plastiksmørefedtpatroner.

Sundhed og sikkerhed: Da enhederne sandsynligvis indeholder en mængde olie, følges ved nødstilfælde procedureerne i datasikkerhedsbladet (MSDS) for olie.

Størrelsesmåling:

DC2	Gearkasser under 600 liter* eller hydraulikreservoirer under 190 liter*
DC3	Gearkasser under 2.000 liter* eller hydraulikreservoirer under 800 liter*
DC4	Gearkasser under 4000 liter* eller hydraulikreservoirer under 2500 liter*
*Reservoirets eller gearkassens samlede udvendige volumen	

DESCASE EUROPE PRODUKTER DC2, DC3 OG DC4 ER BYGGET I OVERENSSTEMMELSE med **REACH** forordningen

www.descase-europe.com e-mail: descase.europe@wanadoo.fr