

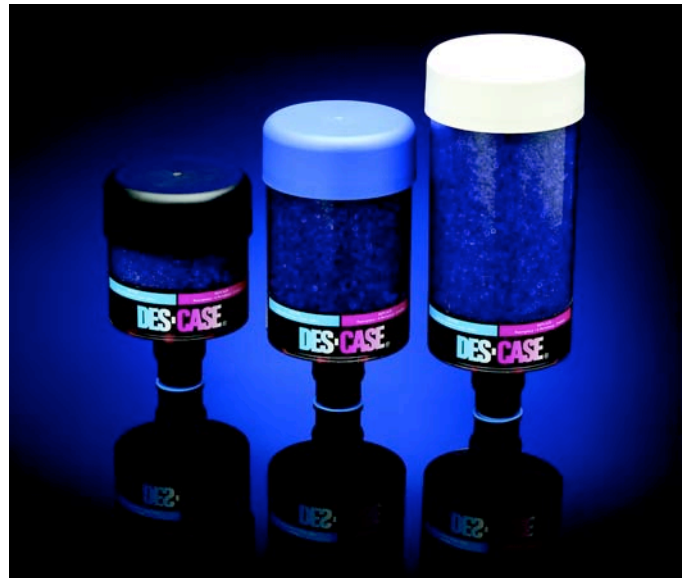
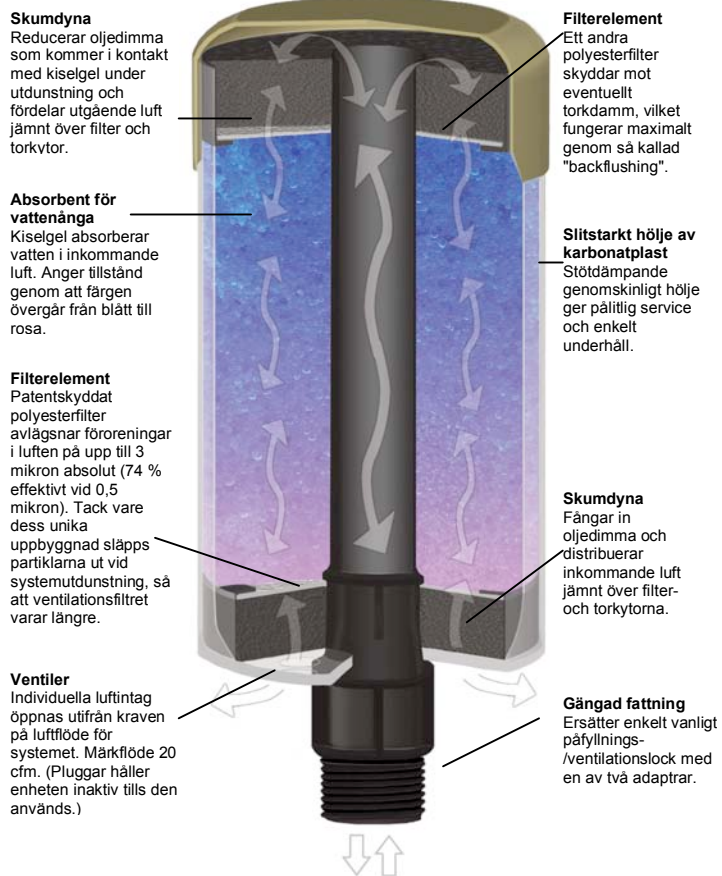
VENTILATIONSFILTER FÖR ENGÅNGSBRUK

ENKELT, PÅLITLIGT SMÖRJSKYDD

DES-CASE®

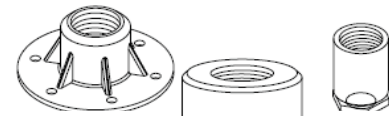
Ventilationsfilter med torkmedel för engångsbruk

- Slitstarkt hölje av karbonatplast
- Dubbelriktat, kontrollerat luftflöde
- Filtreringsprocess i flera lager
- Absorberar vattenånga
- Färgindikator för enkel systemövervakning



VENTILATIONSFILTER FÖR ENGÅNGSBRUK (STANDARD)			
Modellnr	DC-2	DC-3	DC-4
Enhetens storlek (höjd x diameter, cm)	11,4 x 10,2	16,5 x 10,2	21,6 x 10,2
Filtreringsyta (cm ² per filter)	25,4	25,4	25,4
Mängd kiselgel (kg)	0,45	0,68	0,91
Mängd vatten som hålls (l)	0,18	0,27	0,36
Mängd vatten som stoppas (l)	0,65	1,15	1,6
Drifttemp. intervall (°C)	-50 till +100	-50 till +100	-50 till +100
Max flöde hastighet (l/min vid 70 mb)	600	600	600
Torkmedel	Kiselgel	Kiselgel	Kiselgel
Filtrering (μ absolut)	3	3	3
Anslutningsstorlek	1" NPT	1" NPT	1" NPT

Del	Material
Hölje & lock	Polykarbonat
Filtermedia	Dacron-polyester
Skumdyna	Polyuretanskum
Torkmedel	Kiselgel
Ständrör	Nylon
Gängad anslutning	Nylon



Adapter 12T,
902120, eller
937546

Adapter 15T,
902121 eller
937463

Adapter 17T
(3/4")
Adapter 10 behövs inte.

	Beteckning	Anslutnings-NPT	Modellnr
Metod 1	Flänsadapter		DC 12*
Metod 2	Gängadapter	3/4"	DC 17*
Metod 3	Bajonettadapter		DC 15*

DES-CASE ventilationsfilter uppfyller kraven i EU:s **REACH**-förfordningar (gällande från och med juni 2007)

DES-CASE ventilationsfilter är utformade för att skydda smorda behållare som växellådor, hydraulsystem, elektriska transformatorer och kemiska behållare.

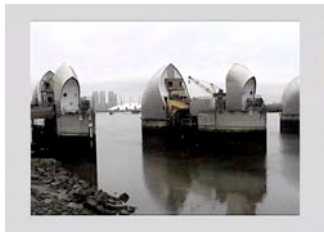
DES CASE CORPORATION

DES-CASE Europe sarl
23 Allée VALENTIN, 33470 GUJAN
MESTRAS, FRANCE
Phone: (33) (0)557 730 408
Fax: (33) (0)557 730 409



Användning av DES-CASE ventilationsfilter

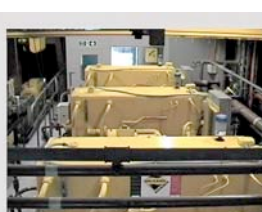
Flod



Kust



Kanal



Vindturbin



Växellådor, elektriska transformatorer, flygplatser och vattenbehållare



Korrekt användning av DES-CASE ventilationsfilter

Om möjligt skall DES-CASE ventilationsfilter användas på vattenbehållare eller växellådor med torrt smörjmedel som är nytt eller rent. Då kan ventilationsfiltret användas så länge som möjligt (enheterna varar vanligtvis i 12-14 månader innan de bör bytas ut, baserat på över 15 års praktisk användning i Europa). Allt eftersom filtret används ändrar DES-CASE ventilationsfilter färg, från blått till rosa. Förändringen börjar längst ned på enheten och fortsätter uppåt. Om hela enheten byter färg innebär det att det finns stora mängder fukt i behållaren.

Om DES-CASE ventilationsfilter används med förorenat smörjmedel hjälper den till att rengöra behållaren eller växellådan. Detta kan minska ventilationsfiltrets livslängd, kanske till två månader eller mindre för den första enheten. Vi rekommenderar att enheterna kontrolleras varje vecka under de två första månaderna. Om ventilationsfiltret används i två månader utan att ändra färg kommer det antagligen att vara hela året utan att behöva bytas ut.



Öppna enbart så många luftintag längst ned på ventilationsfiltret som behövs:

- För växellådor eller hydraulsystem, där det bara finns en nivåvariation på grund av temperaturen, öppnar du bara två (2) luftintag (med 180°).
- För vattenbehållare med cylindrar: öppna korrekt antal luftintag (se nedan).

Dra ut det blå locket som skyddar ståndröret och anslut ventilationsfiltret till en lämplig adapter innan du sätter den på behållaren.

Luftflöde	Växellådor	Hydrauliskt pumpflöde	Luftintag att öppna	Trycksänkning
0 till 150 l/min	Öppna 2 hål	150 l/min	2 (med 180°)	20 mbar
150 till 300 l/min	Öppna 2 hål	300 l/min	4 (med 180°)	35 mbar
300 till 450 l/min	Öppna 2 hål	450 l/min	6 (med 180°)	40 mbar
450 till 600 l/min	Öppna 2 hål	600 l/min	8	70 mbar

Underhåll: När höljet på ventilationsfiltret blir rosa (eller vitt efter lång användning) skall du ersätta ventilationsfiltret med en ny enhet.

Bortskaffande: När DES-CASE-enheten behöver bytas ut innehåller den troligtvis en viss mängd oljeångor. Enheten skall skaffas bort enligt riktlinjer som gäller liknande material, till exempel metoder för att skaffa bort trasor och papper som dränkts med olja eller plastroner med smörjmedel.

Hälsa & säkerhet: Eftersom enheterna troligtvis innehåller en viss mängd olja skall MSDS-rutinerna för olja följas i nödsituationer.

Storlek:

DC2	Växellådor under 600 liter* eller vattenbehållare under 190 liter*
DC3	Växellådor under 2 000 liter* eller vattenbehållare under 800 liter*
DC4	Växellådor under 4 000 liter* eller vattenbehållare under 2 500 liter*
*Total yttervolym för behållaren eller växellådan	

DESCASE EUROPE-PRODUKTERNA DC2, DC3 & DC4 TILLVERKAS I ENLIGHET med **REACH**

www.descase-europe.com e-post: descase.europe@wanadoo.fr