

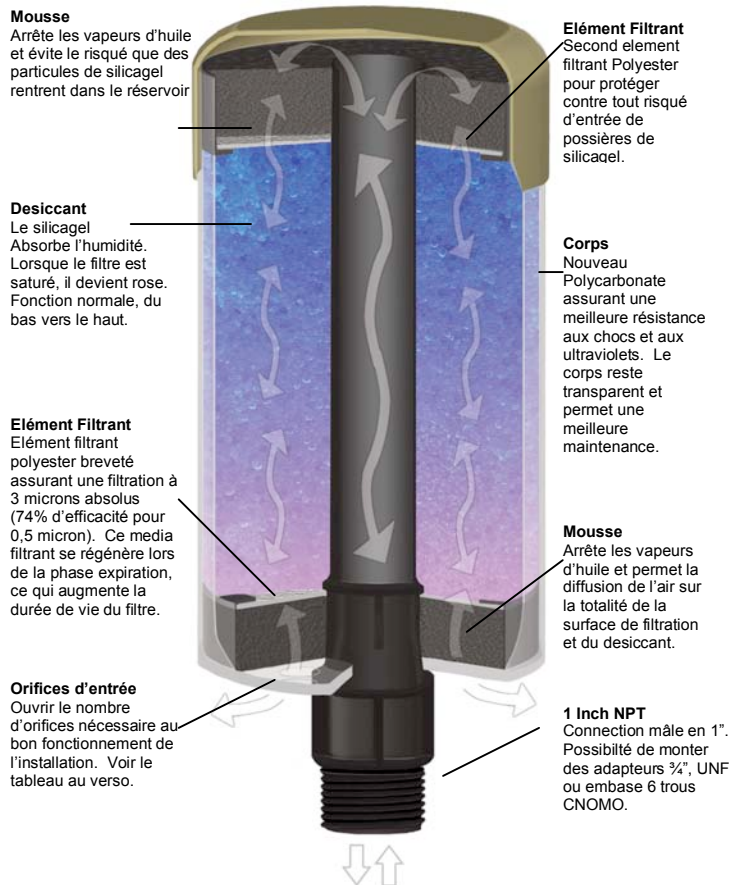
FILTRES RENIFLARDS ASSÉCHEURS D'AIR

SYSTÈME DE PROTECTION DES LUBRIFIANTS SIMPLE ET EFFICACE



Filtres Reniflards Assécheurs d'air

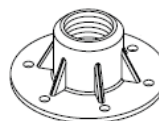
- Très haute résistance mécanique du corps en polycarbonate
- Débit: Bi-directionnel
- Multiples étages de filtration
- Arrête l'humidité
- Indication de colmatage par changement de couleur du corps de filtre.



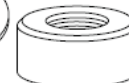
STANDARD DISPOSABLE BREATHERS

Model #	DC-2	DC-3	DC-4
Dimensions (hauteur, diameter) en cm	11,4 x 10,2	16,5 x 10,2	21,6 x 10,2
Surface de Filtration (cm ² par filtre)	25,4	25,4	25,4
Poids de Silicagel (Kg)	0,45	0,68	0,91
Quantité d'eau dans le filtre saturé (l)	0,18	0,27	0,36
Quantité d'eau arrêtée (l)	0,65	1,15	1,6
Plage de température de fonctionnement (°C)	-50 to +100	-50 to +100	-50 to +100
Débit d'air (l/mn à 70 mb)	600	600	600
Desiccant agent	Silica Gel	Silica Gel	Silica Gel
Filtration (µ absolu)	3	3	3
Connection	1" NPT	1" NPT	1" NPT

Part	Material
Corps	Polycarbonate
Média Filtrant	Dacron Polyester
Mousse	Polyurethane Foam
Desiccant	Silica gel
Tube central	Nylon
Raccordement	Nylon



Adapter 12T,
902120 or
937546



Adapter 15T,
902121 or
937463



Adapter 17T, (3/4")
Adapter 10 not needed.



23 Allée Valentin
F 33470 Gujan Mestras
Tel 05 56 66 58 30
Fax 05 56 66 98 56



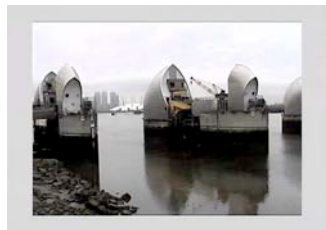
	Identification	Connection NTP	Model #
Méthode 1	Embase CNOMO	6 trous	DC 12*
Méthode 2	Adaptateur Fileté	3/4"	DC 17*
Méthode 3	Adaptateur UNF	1 1/2" - 16 UN2B	JCB 15-15*

Les filters reniflards DES-CASE sont conformes à la nouvelle réglementation Européenne **REACH** (en vigueur depuis Juin 2007).

Les filters reniflards DES-CASE sont conçus pour protéger les réservoirs de lubrifiants tels que réducteurs mécaniques, systèmes hydrauliques, transformateurs électriques et les réservoirs de produits chimiques.

Domaines d'application des Filtres reniflards assécheurs d'air DES-CASE

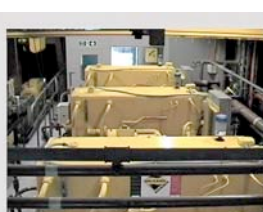
Rivières



Bords de Mer



Canaux



Eoliennes



Réducteurs mécaniques, Transformateurs électriques, Aéroport et systèmes hydrauliques.



Comment utiliser correctement les filters DES-CASE.

Si possible, monter les filters DES-CASE sur des reservoirs contenant un lubrifiant propre et sec. Dans ce cas vous atteindrez une durée de vie d'environ 1 an (15 ans d'expérience, en France et en Europe, montre une durée de vie moyenne de 12 à 14 mois). Dans ce cas de figure, le corps du filtre DES-CASE passé de la couleur bleu à la couleur rose (voir blanche) du bas vers le haut du filtre. Si votre filtre DES-CASE change de couleur du haut vers le bas, cela signifie que votre reservoir contient une quantité d'eau et d'humidité anormale.

Si vous souhaitez utiliser les filters DES-CASE sur des reservoirs pollués, le filtre DES-CASE va pomper l'humidité contenue dans le sréservoir. Dans ce cas, la capacité du filtre est divisée par 10 et sa durée de vie peut être de 2 mois, vori moins. Nous vous recommandons de verifier l'état du filtre 1 fois par semaine. Lorsque votre filtre DES-CASE atteindra une durée de 2 mois, sans changement notable de couleur, alors le filtre devrait atteindre une durée de vis de l'ordre d'un an.



A la base du filtre, ouvrir la quantité d'orifices nécessaire:

- Pour des systèmes où la variation de niveau est uniquement due à la température, ouvrir 2 orifices;
- Pour des systèmes hydrauliques avec vérins, ouvrir la quantité d'orifices nécessaire (voir le tableau ci-après).

Retirer le bouchons de protection de l'embout de connection.

Débit	Réducteurs	Débit pompe	Nombre d'orifices à ouvrir	Perte de Charges
0 à 150 l/mn	Ouvrir 2 orifices	150 l/mn	2 (à 180°)	20 mbars
150 à 300 l/mn	Ouvrir 2 orifices	300 l/mn	4 (à 180°)	35 mbars
300 à 450 l/mn	Ouvrir 2 orifices	450 l/mn	6 (à 180°)	40 mbars
450 à 600 l/mn	Ouvrir 2 orifices	600 l/mn	8	70 mbars

Maintenance: Quand le corps du filtre devient bleu (blanc si vous attendez trop), remplacer le filtre DES-CASE.

Mise en décharge: Quand les filters DES-CASE sont saturés, ils contiennent une certaine quantité de vapeurs d'huiles ou de produits chimiques provenant des reservoirs clients. De ce fiat les filters DES-CASE sont considérés, par les autorités, comme des déchets souillés imprégnés d'huiles et doivent être traits comme les chiffons ou papiers imprégnés d'huile ou comme les cartouches de graisses.

Sécurité et Santé: Comme les filters DES-CASE vont contenir d'une certaine quantité de vapeur d'huile, en case d'urgence, il faut suivre les instructions figurant sur les fiches sécurité des fournisseurs d'huiles.

Choix:

DC2	Pour réducteur d'un volume interne jusqu'à 600 L ou pour reservoir jusqu'à 190 L*
DC3	Pour réducteur d'un volume interne jusqu'à 2000 L ou pour reservoir jusqu'à 800 L *
DC4	Pour réducteur d'un volume interne jusqu'à 4000 L ou pour reservoir jusqu'à 2500 L *
*Volume total, extérieur, du reservoir ou du réducteur mécanique.	

LES FILTRES DES-CASE DC-2, DC-3, & DC-4 SONT FABRIQUES EN CONFORMITE AVEC **REACH**

www.descase-europe.com email: descase.europe@wanadoo.fr